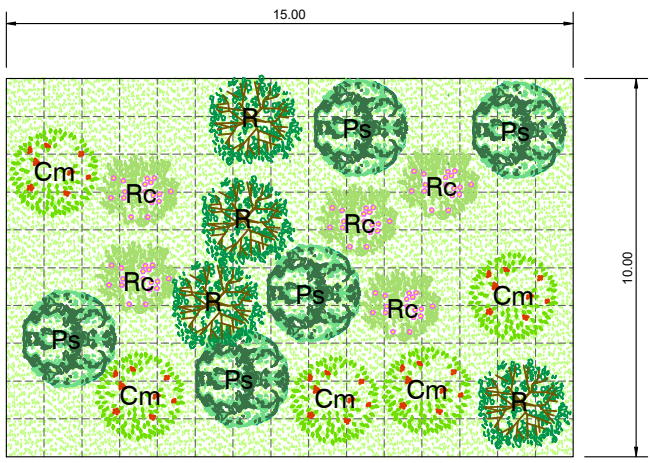
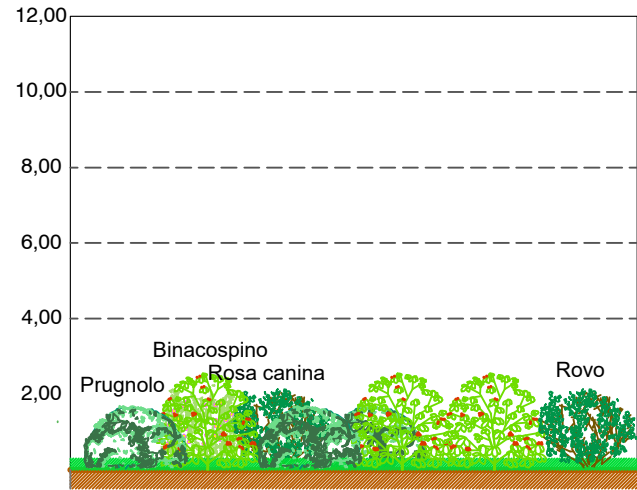


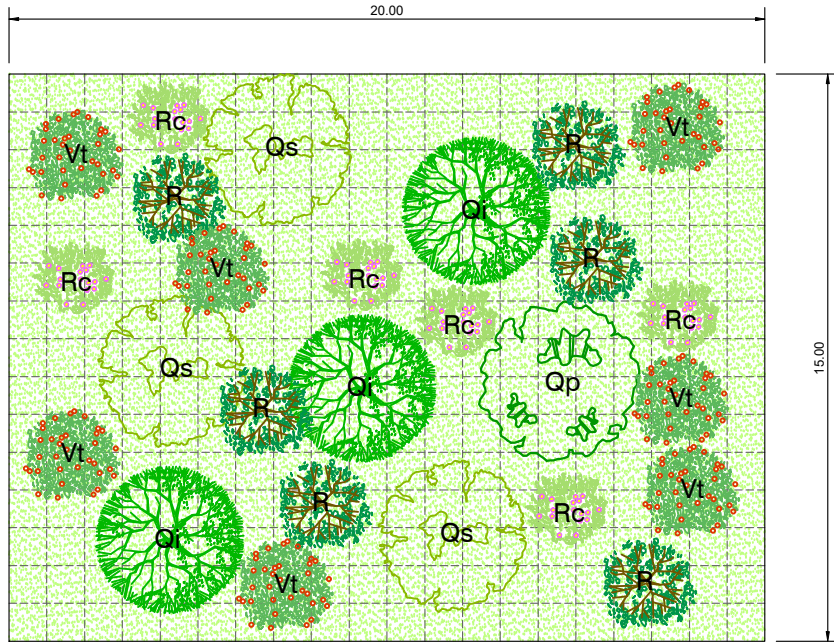
A - CESPUGLIETI TERMOFILI



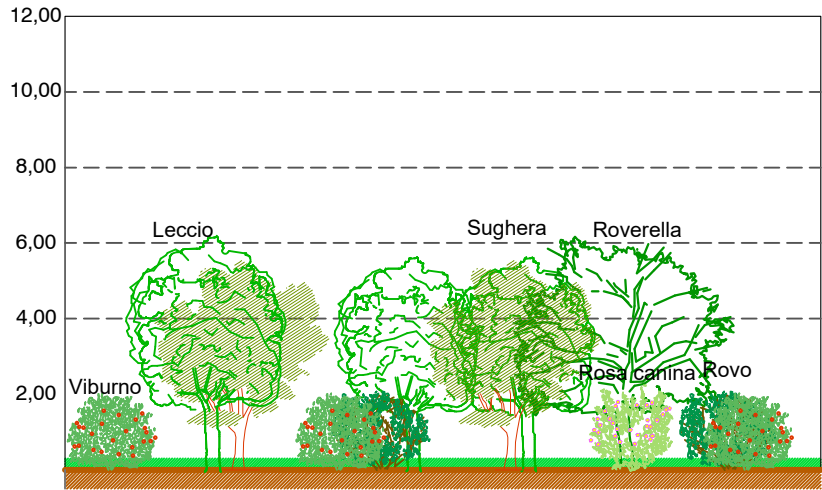
ARBUSTI	(n.19 piante ogni 150 mq)	SUPERFICIE SESTO D'IMPIANTO	N. ESSENZE
Ps	PRUGNOLO <i>Prunus spinosa</i>	150 mq	5
Rc	ROSA CANINA <i>Rosa canina</i>		5
R	ROVO COMUNE <i>Rubus sp.</i>		4
Cm	BIANCOSPINO <i>Crataegus monogyna</i>		5
	INERBIMENTO		



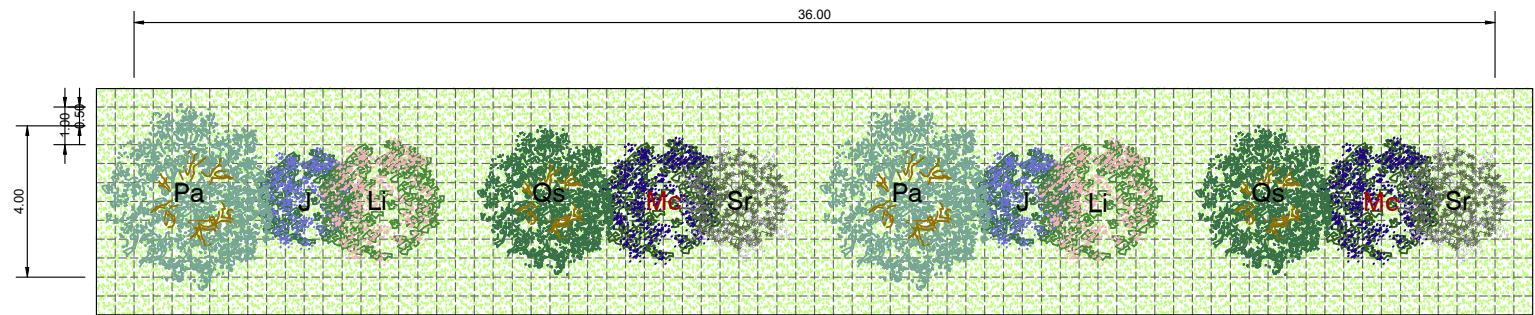
B - FORMAZIONI MISTE ARBOREO- ARBUSTIVE TERMOFILE



ALBERI	(n.7 piante ogni 300 mq)	SUPERFICIE SESTO D'IMPIANTO	N. ESSENZE
Qi	LECCIO <i>Quercus ilex</i>	300 mq	3
Qs	SUGHERA <i>Quercus suber</i>		3
Qp	ROVERELLA <i>Quercus pubescens</i>		1
	ARBUSTI (n.19 piante ogni 300 mq)		
R	ROVO COMUNE <i>Rubus sp.</i>	300 mq	6
Rc	ROSA CANINA <i>Rosa canina</i>		6
Oe	VIBURNO <i>Viburnum tinus</i>		7
	INERBIMENTO		

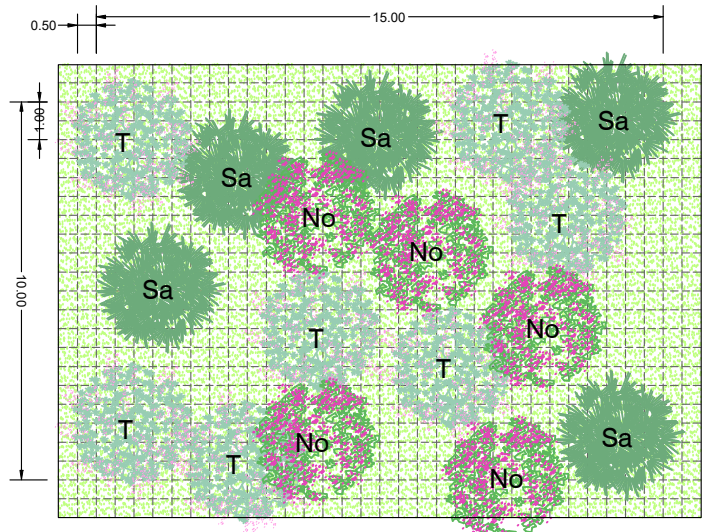


C - FILARE ARBOREO-ARBUSTIVO AL PIEDE DEI RILEVATI



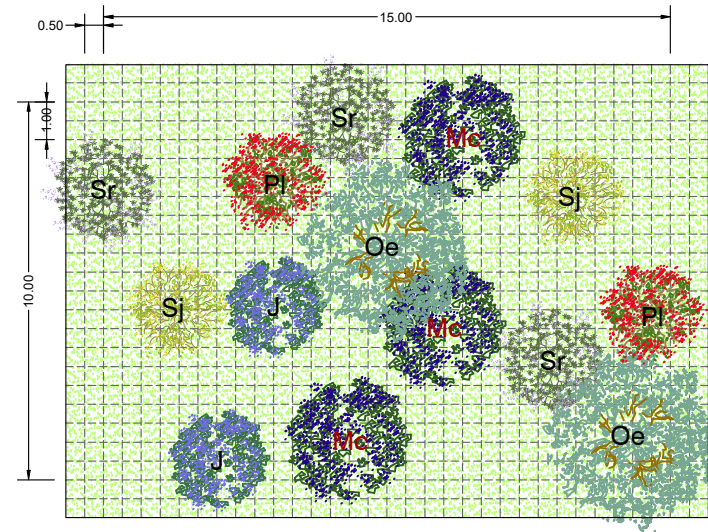
ALBERI	(n.4 piante ogni 144 mq)	SUPERFICIE SESTO D'IMPIANTO	N. ESSENZE
Pa	OLIVASTRO <i>Olea europea var. sylvestris</i>	144 mq	2
Qs	SUGHERA <i>Quercus suber</i>		2
	ARBUSTI (n.8 piante ogni 144 mq)		
Li	CAPRIFOGGIO MEDITERRANEO <i>Lonicera implexa</i>		2
J	GINEPRO <i>Juniperus</i>	144 mq	2
Mc	MIRTO <i>Myrtus communis</i>		2
Sr	ROSMARINO <i>Salvia rosmarinus</i>		2
	INERBIMENTO		

D - RIPRISTINO AREE TECNICHE CON VEGETAZIONE ARBOREO ARBUSTIVA DI TIPO IGROFILO



ALBERI	(n.5 piante ogni 150 mq)	SUPERFICIE SESTO D'IMPIANTO	N. ESSENZE
Sa	SALICE DI GALLURA <i>Salix atrocinerea</i>	150 mq	5
	ARBUSTI (n.12 piante ogni 150 mq)		
No	OLEANDRO <i>Nerium oleander</i>		5
T	TAMERICE <i>Tamarix</i>		7
	INERBIMENTO		

E - RIMODELLAMENTO MORFOLOGICO GALLERIA ARTIFICIALE



ALBERI	(n.2 piante ogni 150 mq)	SUPERFICIE SESTO D'IMPIANTO	N. ESSENZE
Oe	OLIVASTRO <i>Olea europea var. sylvestris</i>	150 mq	2
	ARBUSTI (n.8 piante ogni 150 mq)		
Sr	ROSMARINO <i>Salvia rosmarinus</i>		3
Mc	MIRTO <i>Myrtus communis</i>		3
J	GINEPRO <i>Juniperus</i>	150 mq	2
Pi	LENTISCO <i>Pistacia lentiscus</i>		2
Sj	GINESTRA ODOROSA <i>Spartium junceum</i>		2
	INERBIMENTO		



Direzione Tecnica

S.S.127 Settentrionale Sarda  
Completamento circonvallazione di Tempio

PROGETTO DEFINITIVO

COD. CA350

PROGETTAZIONE: ATI VIA - SERING - VDP - BRENG

PROGETTISTA RESPONSABILE E DELL'INTEGRAZIONE DELLE PRESTAZIONI SPECIALISTICHE:  
Dott. Ing. Massimo Capasso (Ord. Ing. Prov. Roma 26031)  
RESPONSABILI D'AREA:  
Responsabile Tracciato stradale: Dott. Ing. Massimo Capasso (Ord. Ing. Prov. Roma 26031)  
Responsabile Strutture: Dott. Ing. Giovanni Piazza (Ord. Ing. Prov. Roma 27296)  
Responsabile Idraulica, Geotecnica e Impianti: Dott. Ing. Sergio Di Maio (Ord. Ing. Prov. Palermo 25722)  
Responsabile Ambientale: Dott. Ing. Francesco Ventura (Ord. Ing. Prov. Roma 14660)

MANDATARIA:  
**VIA**  
INGEGNERIA

MANDANTE:  
**SERING**  
INGEGNERIA

GEOLOGO:  
Dott. Geol. Enrico Curcuruto (Ord. Geo. Regione Sicilia 966)  
COORDINATORE SICUREZZA IN FASE DI PROGETTAZIONE:  
Dott. Ing. Matteo Di Girolamo (Ord. Ing. Prov. Roma A15138)  
RESPONSABILE SIA:  
Dott. Ing. Francesco Ventura (Ord. Ing. Prov. Roma 14660)

**vdp**

**BRENG**  
BRIDGE ENGINEERING

VISTO: IL RESPONSABILE DEL PROCEDIMENTO:  
Dott. Ing. Edoardo Antonio Quattrone

ANALISI PROGETTUALE DELLA SOLUZIONE PREFERENZIALE

Mitigazioni integrative – Tipologici a verde

CODICE PROGETTO	NOME FILE	REVISIONE	SCALA:
PROGETTO DPCA0350 D 22	T00IA01AMBDI02A_Tipologici		
	CODICE ELAB. T00IA01AMBDI02	A	1:200
D		-	-
C		-	-
B		-	-
A	EMISSIONE A SEGUITO RICHIESTE INTEGRAZIONI PAUR	NOV. 2025	B.ZIMDI
REV.	DESCRIZIONE	DATA	REDATTO VERIFICATO APPROVATO